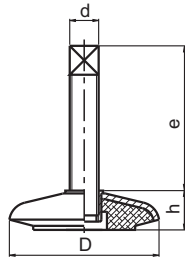


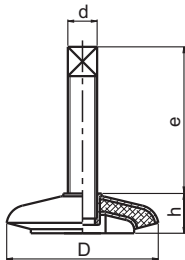
410001 ANTIVIBRANTE RÁPIDO



Código	D	d	e	h	Ce
41000108012	80	M12	70	29	253
41000111014	110	M14	105	34	623
41000114016	140	M16	117	45	900
41000120020	200	M20	113	62	3600

Base en acero cincado.
Espiga extraíble cincada con dos tuercas y dos arandelas.
Goma antiaceite.
Ce: Carga estática max. (Kg).

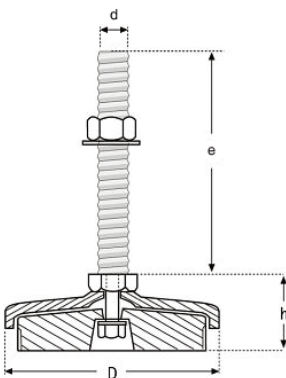
410003 ANTIVIBRANTE MÁQUINAS



Código	D	d	e	h	Cd	Ce
41000308012	80	M12	53	27	400	1200
41000311014	110	M14	93	32	650	1900
41000314016	140	M16	91	39	900	2850
41000320020	200	M20	113	62	1800	6000

Base en acero cincado.
Espiga extraíble cincada con dos tuercas y dos arandelas.
Goma antiaceite.
Dureza de la goma:
1ªcapa: 60°Shore A(±5)
2ªcapa: 80°Shore A(±5)
Refuerzo metálico intermedio con una goma sintética muy elástica que garantiza un alto nivel antivibrante.
Cd: Carga dinámica max. (Kg).
Ce: Carga estática max. (Kg).

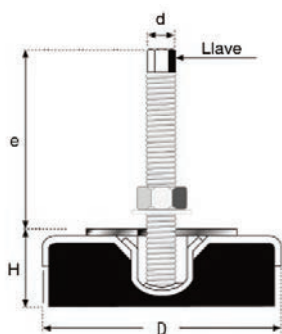
410004 PIE ANTIVIBRANTE



Código	D	h	d	e	Ce
41000404025	40	34	M10	50	600
41000408031	80	44	M12	100	800
41000412035	120	48	M16	100	1000
41000416036	160	63	M20	150	2000
41000420060	200	63	M20	150	3000

Goma NBR 80° shore.
Espiga giratoria y base de acero cincado.
Espiga montada en la base.
Ce: Carga estática max. (Kg).

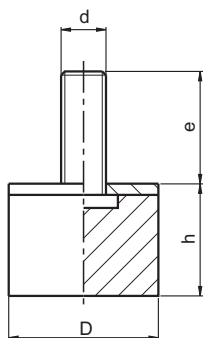
410005 PIE NIVELADOR ANTIVIBRANTE



Código	D	H	d x paso	e	Llave	Ce
41000508045	80	42	M12x1,25	120	8	700
41000512045	120	42	M16x1,50	120	12	1000
41000516045	160	47	M20x1,50	170	14	1500
41000520055	200	51	M20x2,50	170	14	4000

Goma NBR 80° shore.
 Base de altura regulable.
 Espiga y base de acero cincado.
 Rosca de paso fino en todos los artículos a excepción del 41000520055.
 Base y espiga sin montar.
 Ce: Carga estática max. (Kg).

410011 ANTIVIBRANTE P



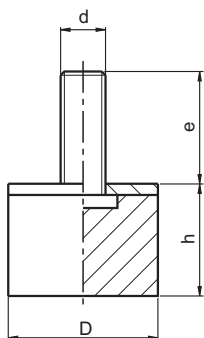
Goma compuesta NR 60°±5° shore A.
 Espiga de acero cincado.
 Usado como pie en maquinaria ligera.
 Cp: Carga máxima a compresión (Kg).

Código	D	h	d	e	Cp
41001101510	15	10	M4	10	10
41001101015	15	15	M4	14	10
41001101610	16	10	M5	12	12
41001102010	20	10	M6	16	16
41001102015	20	15	M6	16	18
41001102020	20	20	M6	16	18
41001102025	20	25	M6	16	18
41001102030	20	30	M6	16	16
41001102515	25	15	M6	18	29
41001102520	25	20	M6	18	29
41001102525	25	25	M6	18	29
41001102530	25	30	M8	20	29
41001103010	30	10	M8	23	42
41001103015	30	15	M8	23	42
41001103020	30	20	M8	23	42
41001103025	30	25	M8	23	42
41001103030	30	30	M8	23	38
41001103040	30	40	M8	23	38
41001104020	40	20	M8	23	57
41001104030	40	30	M8	23	75
41001104035	40	35	M8	23	75
41001104040	40	40	M10	28	75
41001105020	50	20	M10	28	117
41001105030	50	30	M10	28	117
41001105040	50	40	M10	28	117
41001105045	50	45	M10	28	117
41001105050	50	50	M10	28	117
41001106020	60	20	M12	37	169
41001106030	60	30	M12	37	169
41001106040	60	40	M12	37	169
41001106050	60	50	M12	37	169
41001107525	75	25	M12	37	265
41001107540	75	40	M12	37	265
41001107550	75	50	M12	37	265
41001110040	100	40	M16	45	471
41001110050	100	50	M16	45	471
41001110080	100	80	M16	57	380

410010 ANTIVIBRANTE INOXIDABLE PSS



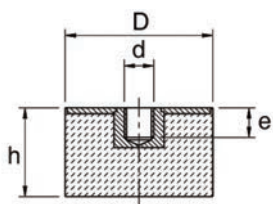
INOX
Acero
Inoxidable



Código	D	h	d	e	Cp
41001091515	15	15	M4	14	15
41001092015	20	15	M6	16	34
41001092520	25	20	M6	18	45
41001093030	30	30	M8	20	61
41001094030	40	30	M8	23	98

Goma compuesta NR 60°±5° shore A.
Espiga de acero inoxidable AISI 304.
Cp: Carga máxima a compresión (Kg).

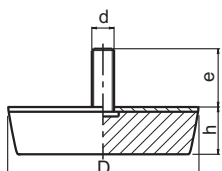
410012 ANTIVIBRANTE PF



Código	D	h	d	e	Cp
41001202518	25	18	M6	9	29
41001202520	25	20	M6	6	29
41001203020	30	20	M8	8	42
41001204030	40	30	M8	8	75
41001205020	50	20	M10	10	117
41001205030	50	30	M10	10	117

Goma compuesta NR 60°±5° shore A.
Agujero roscado ciego en acero cincado.
Cp: Carga máxima a compresión (Kg).

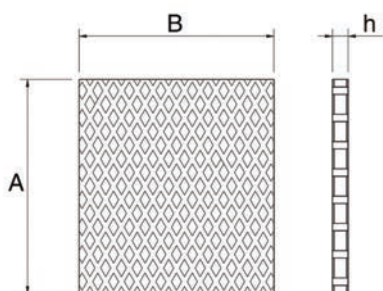
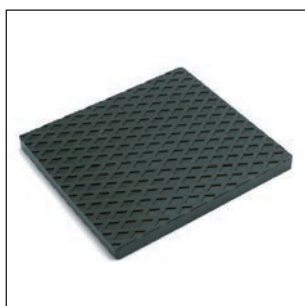
410013 ANTIVIBRANTE PA



Código	D	h	d	e	Cp
41001308010	80x80	30	M10	27	450
41001312012	120x120	30	M12	36	900

Goma compuesta NBR 70°±5° shore A.
Espiga de acero cincado.
Utilizados como pies para máquinas ligeras.
Cp: Carga máxima a compresión (Kg).

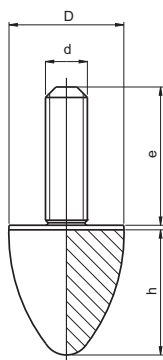
410014 PLACA DE GOMA ANTIVIBRANTE



Código	A	B	h	Cp
41001422000	220	201	16	15

Goma compuesta NBR.
Cp: Carga máxima a compresión (Kg/cm²).

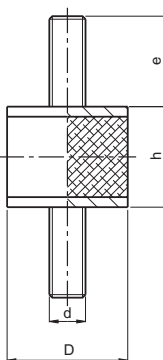
410017 ANTIVIBRANTE AV



Goma compuesta NR 60°±5° shore A.
Espiga de acero cincado.
Puede utilizarse como paragolpes, finales de carrera, pies de apoyo o limitadores de movimiento.
Cp: Carga máxima a compresión (Kg).

Código	D	h	d	e	Cp
41001702522	25	22	M6	20	20
41001702530	25	30	M6	18	18
41001703036	30	36	M8	23	25
41001704030	40	30	M8	23	29
41001704060	40	60	M8	23	28
41001705050	50	50	M10	28	54
41001705064	50	64	M8	35	50
41001706060	60	60	M12	33	72
41001707570	75	70	M12	37	117
41001710085	100	85	M16	42	330

410021 ANTIVIBRANTE M



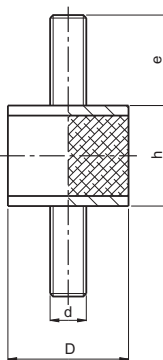
Goma compuesta NR 60°±5° shore A.
Espiga en acero cincado.
Otras medidas bajo pedido, consúltenos.
Cp: Carga máxima a compresión (Kg).
Cz: Carga máxima a cizallamiento (Kg).

Código	D	h	d	e	Cp	Cz
41002101310	13	10	M5	10	15	2
41002101515	15	15	M4	14	15	2
41002102010	20	10	M6	16	36	3
41002102015	20	15	M6	16	34	4
41002102020	20	20	M6	16	34	2
41002102515	25	15	M6	18	35	5
41002102520	25	20	M6	18	45	5
41002102530	25	30	M6	18	34	3
41002103020	30	20	M8	23	66	9
41002103030	30	30	M8	23	61	7
41002103040	30	40	M8	23	55	5
41002104030	40	30	M8	23	98	15
41002104035	40	35	M8	23	88	13
41002105020	50	20	M10	28	168	21
41002105030	50	30	M10	28	158	19
41002105040	50	40	M10	28	143	17
41002105050	50	50	M10	28	133	13
41002196030	60	30	M12	37	172	36
41002106550	65	50	M12	37	230	23
41002107525	75	25	M12	37	382	89
41002107540	75	40	M12	37	377	79
41002107550	75	50	M12	37	372	69
41002110050	100	50	M16	42	560	99
41002110055	100	55	M16	42	635	79
41002110060	100	60	M16	42	587	49

410020 ANTIVIBRANTE INOXIDABLE MSS



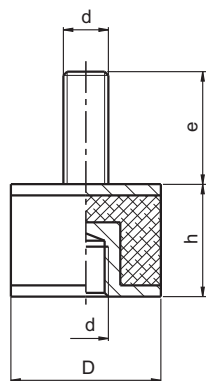
INOX
Acero
Inoxidable



Goma compuesta NR 60°±5° shore A.
Espiga en acero inoxidable AISI 304.
Otras medidas bajo pedido, consúltenos.
Cp: Carga máxima a compresión (Kg).
Cz: Carga máxima a cizallamiento (Kg).

Código	D	h	d	e	Cp	Cz
41002091515	15	15	M4	14	15	2
41002092015	20	15	M6	16	34	4
41002092520	25	20	M6	18	45	5
41002093030	30	30	M8	23	61	7
41002094030	40	30	M8	23	98	15

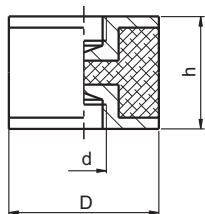
410022 ANTIVIBRANTE MF



Goma compuesta NR 60°±5° shore A.
Espiga en acero cincado.
Otras medidas bajo pedido, consúltenos.
Cp: Carga máxima a compresión (Kg).
Cz: Carga máxima a cizallamiento (Kg).

Código	D	h	d	e	Cp	Cz
41002201515	15	15	M4	14	15	3
41002202015	20	15	M6	16	34	3
41002202020	20	20	M6	16	29	2
41002202520	25	20	M6	18	45	5
41002202530	25	30	M6	18	35	3
41002203020	30	20	M8	23	66	9
41002203030	30	30	M8	23	61	7
41002203040	30	40	M8	23	54	5
41002204030	40	30	M8	23	98	15
41002204035	40	35	M8	23	88	13
41002205020	50	20	M10	28	169	21
41002205030	50	30	M10	28	159	20
41002205040	50	40	M10	28	144	18
41002205050	50	50	M10	28	134	14
41002206550	65	50	M12	37	230	23
41002207525	75	25	M12	37	382	89
41002207540	75	40	M12	37	378	78
41002207550	75	50	M12	37	373	68
41002210050	100	50	M16	45	660	98
41002210055	100	55	M16	45	636	78
41002210060	100	60	M16	45	586	48

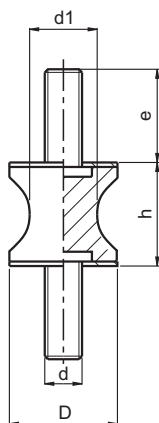
410023 ANTIVIBRANTE 2F



Goma compuesta NR 60°±5° shore A.
Acero cincado.
Otras medidas bajo pedido, consúltenos.
Cp: Carga máxima a compresión (Kg).
Cz: Carga máxima a cizallamiento (Kg).

Código	D	h	d	Cp	Cz
41002301515	15	15	M4	15	2
41002302020	20	20	M6	20	2
41002302520	25	20	M6	45	5
41002302530	25	30	M6	35	3
41002303020	30	20	M8	66	9
41002303030	30	30	M8	61	8
41002303040	30	40	M8	54	5
41002304030	40	30	M8	98	15
41002304035	40	35	M8	108	13
41002305030	50	30	M10	169	19
41002305040	50	40	M10	144	17
41002305050	50	50	M10	134	13
41002306050	60	50	M10	200	24
41002307530	75	30	M12	390	90
41002307540	75	40	M12	378	78
41002307550	75	50	M12	373	68
41002310050	100	50	M16	660	98
41002310055	100	55	M16	636	78
41002310060	100	60	M16	590	49

410025 ANTIVIBRANTE SGOLATI



Código	D	h	d1	d	e	Cp	Cz
41002501207	12	15	7	M4	10	3	0.8
41002502510	25	20	10	M6	18	50	3
41002503024	30	20	20	M8	23	60	10
41002504019	40	30	19	M8	20	80	6
41002504027	40	30	27	M8	20	100	8

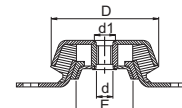
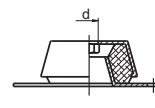
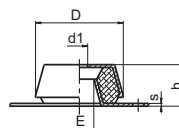
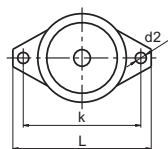
Goma compuesta NR 60°±5° shore A.
Espiga en acero cincado.
Adecuados para sujeción de aparatos muy sensibles a las vibraciones, cuadros de maniobra, pequeños compresores, instrumentación.
Cp: Carga máxima a compresión (Kg).
Cz: Carga máxima a cizallamiento (Kg).

410031 ANTIVIBRANTE SIRIO



Código	D	E	d2	h	k	L	s	d1	d	Dureza	Ce	Versión
41003105008	48	19	6.5	23	68	80	1.5	8.5	-	60°±5°	102	-
41003106010	62	25	8.5	30	85	100	2	10.5	-	60°±5°	214	-
41003109016	92	40.5	10.5	44	110	130	3	16.5	-	60°±5°	343	-
41003111024	119	50.5	16.5	48	160	190	4	24.5	-	60°±5°	641	-
41003116030	158	80	16.5	60	200	230	5	30.5	-	60°±5°	1211	-
41003106310	62	25	8.5	30	85	100	2	-	M10	60°±5°	214	CD
41003109316	92	40.5	10.5	44	110	130	3	-	M16	60°±5°	343	CD
41003111324	119	50.5	16.5	48	160	190	4	-	M24	60°±5°	641	CD
41003106510	62	39	8.5	30	85	100	2	14	M10	55°±5°	250	T
41003109516	92	60	10.5	44	110	130	3	20	M16	55°±5°	360	T
41003111916	119	82	16.5	48	160	190	4	21	M16	55°±5°	650	T

Goma compuesta NR shore A y acero cincado.
Adecuados para aplicaciones que requieran una buena flexibilidad transversal, donde la frecuencia esté comprendida entre 8 y 12 Hz. Utilizados en motores de combustión, eléctricos, grupos electrógenos, compresores, bombas, grupos frigoríficos, cabinas para tractores, etc...
La serie T está particularmente indicada para motores marinos, cabinas de tractor y maquinaria de movimiento de tierras.
Ce: Carga estática max. (Kg).



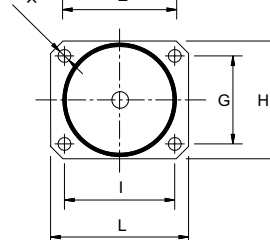
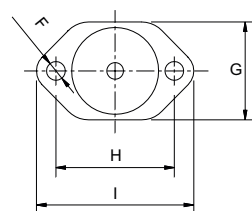
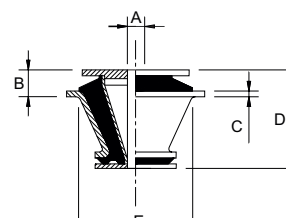
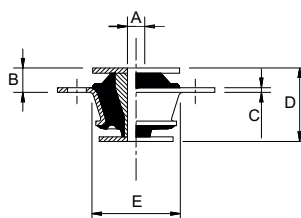
Versión CD

Versión T

410029 ANTIVIBRANTE CÓNICO



Código	A	B	C	D	E	F	G	H	I	L	Cp
41002906012	12	16.5	2.5	-	57	11x14	68	80	106	-	150
41002907816	16	19.5	4	53	80	11	65	90	80	107	260
41002909316	16	20	4	73	94,5	11	74	101	90	120	700
41002910920	20	23	5	86	115	11	92	120	112	140	1250



412906012

412907813 / 412909316 / 412910920

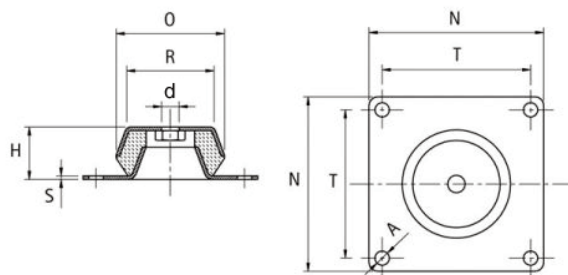
Goma compuesta NR 60°±5° shore A.
Acero cincado.
Cp: Carga máxima a compresión (Kg).

410030 CAMPANA ANTIVIBRANTE

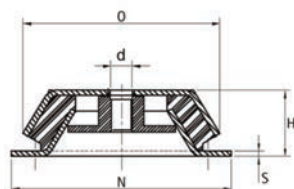


Código	A	H	d	N	O	R	S	T	Dureza	Ce
41003015355	13	51	M16	168	150	110	4	132	60°	2500
41003015370	13	51	M16	168	150	110	4	132	70°	3825
41003017355	13	63	M20	180	175	125	4	150	60°	4655

Goma compuesta NR Shore A.
Tuerca soldada.
Chapa de acero cincado.
Ce: Carga estática max. (Kg).



410030T CAMPANA ANTIVIBRANTE DE ALTA RESISTENCIA



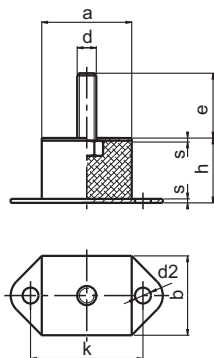
Código	H	d	N	O	S	Ce
41003015555	51	M16	168	150	4	2500
41003017555	63	M20	180	175	4	4655

Goma compuesta NBR 60° shore A.
Rosca con amortiguador vulcanizado.
Chapa de acero cincado.

Este modelo incluye una almohadilla antivibración a prueba de fallos. Esto proporciona una fijación a la máquina fiable que garantiza las exigencias de grandes motores de combustión. El compuesto NBR ofrece una estabilidad óptima y una alta resistencia a los aceites.

Ce: Carga estática max. (Kg).

410033 ANTIVIBRANTE LONG-LIFE



Código	b	a	k	h	e	d2	d	s	Cp
41003308075	70	80	105	54	35	11	M12	5	950

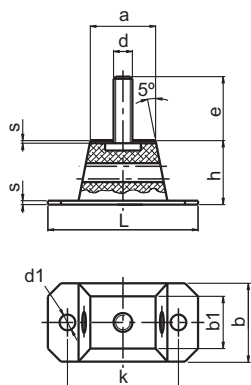
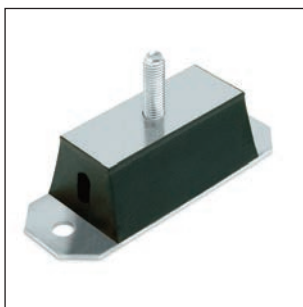
Goma compuesta NBR 60°±5° shore A.
Espiga en acero cincado.

Resistente al calor, a los detergentes y a los aceites.

Recomendado como suspensión de vehículos pesados, soporte de cámaras acústicas, motores eléctricos, etc...

Cp: Carga de compresión max. (Kg).

410035 ANTIVIBRANTE REBO



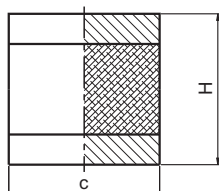
Código	d1	b	b1	L	a	k	s	h	e	d	Cp
41003500050	12.2	60	40	115	50	85	3	46	37	M12	300
41003500100	12.2	60	40	165	100	135	3	46	37	M12	500
41003500150	12.2	60	40	215	150	185	3	46	37	M12	750
41003500200	12.2	60	40	265	200	235	3	46	37	M12	1000

Goma compuesta NR 60°±5° shore A.
Espiga en acero cincado.
Resistente a los aceites.

La goma es especialmente elástica, con un agujero transversal para aumentar la flexibilidad tanto vertical como transversalmente. Recomendado para ventiladores eléctricos, bombas, aparatos de aire acondicionado, compresores, máquinas, etc...

Cp: Carga de compresión max. (Kg).

410037 BARRA ANTIVIBRANTE



Código	c	H	Long.	C
41003705000	50	50	1000	14
41003706000	60	60	1000	14
41003707000	70	60	1000	14
41003708000	80	60	1000	14
41003710000	100	60	1000	14

Estas barras antivibrantes han sido diseñadas para máquinas herramienta con alta frecuencia de trabajo y elevadas cargas, así como para adaptarlos donde no es posible acoplar otro tipo de soporte. Soportan una carga a la compresión máxima del 15% de altura de la goma, lo cual representa una carga aproximada de 14 Kg/cm².

Estas barras antivibrantes han sido construidas con goma sintética de 65 Shore A (±5).

Las partes metálicas están lacadas en azul.

C=Kg/cm².